

# Portable Calibrator Versa

Calibración sencilla y eficaz de los ergómetros



## Reflejos

### Alta exigencia

Lode es responsable desde el punto social y medioambiental. Todos los productos cumplen la norma RoHS/WEE y Lode cuenta con ISO 9001:2015, ISO 13485:2016. Todos los productos médicos cumplen la norma MDD 93/42/EEC incluida la norma IEC 60601-1.



# Portable Calibrator Versa

Calibración sencilla y eficaz de los ergómetros

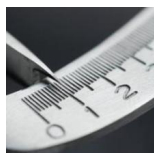


El Calibrator Ultra es una estación de calibración portátil fácil de configurar y muy precisa. La estación de calibración se controla mediante un PC u ordenador portátil. Con esta estación es posible controlar o calibrar todos los ergómetros existentes de forma precisa. El Calibrator de Lode se monta en el eje del ergómetro. El sistema está aprobado por un instituto independiente y se usa en los institutos de calibración de todo el mundo desde 1993. Se pueden hacer calibraciones hasta los 750 vatios. Debido a las posibilidades que usted crea cuando usa un PC normal para calibrar el calibrador, puede imprimir un informe de calibración para su cliente o crear su propia base de datos de datos de calibración. El Calibrator Ultra es la herramienta clave para los ergómetros de servicio profesional y eficiente.

El Calibrator Versa es lo último en equipamiento de calibración portátil profesional, y procede de una alta gama de 2 décadas de dispositivos de calibración que apoyan una ergometría precisa.

Tenga en cuenta que las especificaciones para 110 V son distintas de para 230 V.

## Características



### Calibración extremadamente precisa de los ergómetros

Con este producto, es posible una calibración muy precisa de los ergómetros



### Conectividad por USB

USB para conectar el PC o los productos de ECG/ergoespiometría, para una conexión sencilla.

Herramienta profesional

### Herramienta de mantenimiento profesional

Lode ofrece herramientas a los ingenieros de mantenimiento de los distribuidores que se dedican en exclusiva a sus productos y propósitos. Algunas se pueden usar incluso en actividades de calibración de otros fabricantes

Universal

### Calibración universal

Esta herramienta se puede usar para la calibración de los productos de Lode, así como para productos de otros fabricantes

Múltiples conectores

### Se dispone de conectores de eje para varios ergómetros

Se dispone de varios accesorios para conectar el calibrador a los ergómetros más disponibles

## Autocontrol

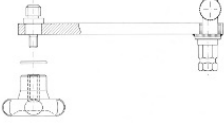
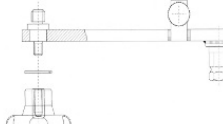

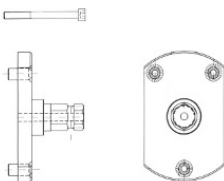





Con el brazo compensador y la cesta de pesos incluidos, la unidad se puede controlar a sí misma. El Calibrator 2000 se suministra de serie con una caja de herramientas con adaptadores para calibrar todos los ergómetros actuales de Lode (excepto los ergómetros de RM). El Calibrator se suministra con la versión más actual del software de Windows.

# Portable Calibrator Versa

Calibración sencilla y eficaz de los ergómetros



Portable Calibrator Versa can a.o be extended with the following options:

<p><b>Adaptador universal para bielas sin enganche</b> Calibrar varios ergómetros</p>  <p>Número de parte:</p>	<p><b>Adaptador universal para bielas de rosca de 1/2"</b> Calibrar varios ergómetros</p>  <p>Número de parte:</p>	<p><b>Adaptador para biela con enganche</b> Calibrar varios ergómetros</p>  <p>Número de parte:</p>	<p><b>Adaptador para biela Dynavit</b> Calibrar varios ergómetros</p>  <p>Número de parte:</p>	<p><b>Convertidor serie a USB</b> Conexión sencilla</p>  <p>Número de parte:</p>
<p><b>Pasadores de seguridad, juego de 15</b> Más pasadores de seguridad de repuesto</p>  <p>Número de parte:</p>	<p><b>Adaptador Isis m8x1</b> Calibrar varios ergómetros</p>  <p>Número de parte:</p>	<p><b>Cable RS232</b> Conexión sencilla</p>  <p>Número de parte:</p>	<p><b>Maletín para el Calibrator Ultra / Versa</b> Transporte seguro</p>  <p>Número de parte:</p>	

# Portable Calibrator Versa

Calibración sencilla y eficaz de los ergómetros



## Especificaciones

### Carga de trabajo

Velocidad rotacional mínima	25 rpm
Velocidad rotacional máxima	180 rpm
Dirección de rotación en sentido horario	✓
Dirección de rotación en sentido contrario a las a	✓
Par máximo del motor	55 Nm
Par máximo del sensor	100 Nm
Tiempo de calentamiento	5 min
Rango de potencia aprobado (máximo)	750 W
Rango de potencia aprobado (mínimo)	0 W
Rango de potencia al máximo de rpm (máximo)	750 W
Rango de potencia al máximo de rpm (mínimo)	0 W
Incluye adaptador para biela	✓

### Precisión

Exactitud de la velocidad	0.8 %
Error de precisión de la potencia > 100 W	1 %
Error de precisión de la potencia hasta 100 W	1 W
Resolución del par	0.05 Nm
Tiempo de resolución	10 ms
Precisión del ajuste de las rpm	1.0 rpm
Resolución de las rpm	1 rpm

### Interfaz de usuario

Software disponible en inglés	✓
Software disponible en alemán	✓
Software disponible en holandés	✓
Software disponible en japonés	✓

### Conectividad

Conector de entrada RS232	✓
---------------------------	---

### Dimensiones

Longitud del cable	3000 mm	118.1 inch
Longitud del equipo (cm)	52 cm	20.5 inch
Anchura del equipo (cm)	32 cm	12.6 inch
Altura del equipo	52 cm	20.5 inch
Peso del equipo	29 kg	63.9 lbs

### Alimentación

	10 A
	15 A
Fases	1
Frecuencia	50/60 Hz

### Normativa y seguridad

Parada de emergencia integrada	✓
--------------------------------	---

### Requisitos mínimos del sistema

Procesador basado en Intel Core	2.4 GHz
Monitor	1920 x 1080 pixels
RAM interno	4000 MB
Espacio mínimo disponible del disco duro	20 GB
Número de puertos USB libres	2
Ratón	✓
Teclado	✓

### Compatibilidad

Válido para todas las marcas	✓
Válido para ergómetros de gran potencia	✓
Microsoft Windows 10	✓

### Elementos incluidos

Incluye software para PC	✓
--------------------------	---

### Información del pedido

Número de parte: 919940

\*Las especificaciones están sujetas a cambios sin previo aviso.